

FORUM
OSEZ L'ENTREPRISE

MARDI **21** NOVEMBRE 2023 de 12 h à 20 h

 CCI GRENOBLE



transentreprise
REPRENDRE ET CÉDER UNE ENTREPRISE

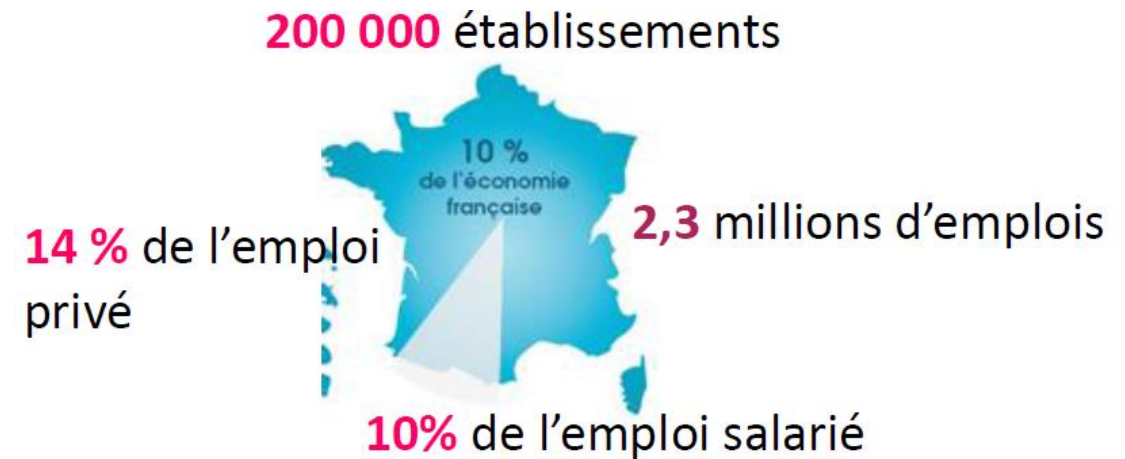
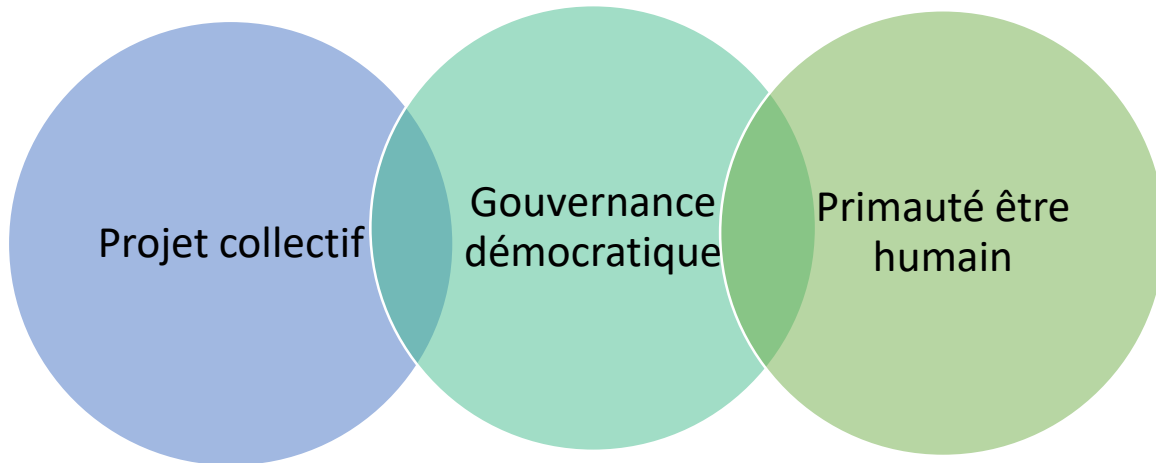
Entreprendre en économie sociale et solidaire



FORUM OSEZ L'ENTREPRISE

◇ Entreprendre dans l'ESS, c'est d'abord entreprendre ! => loi de juillet 2014 définit les principes fondamentaux de l'ESS

◇ Mais avec des spécificités :



FORUM OSEZ L'ENTREPRISE

La métropole grenobloise soutient le développement de l'ESS sur son territoire



FORUM OSEZ L'ENTREPRISE

Comment entreprendre dans l'ESS et sous quelle forme ?

FORUM

OSEZ L'ENTREPRISE

Les entreprises agréées ESUS

Entreprises agréées de droit : structures d'insertion, les entreprises du champ du handicap conventionnées, les structures reconnues d'utilité publique, etc.

Entreprises commerciales agréées qui doivent prouver :

- Leur **utilité sociale**
- Que l'utilité sociale affecte les résultats de l'entreprise
- Que des écarts de salaires limités sont appliqués



Accès à des **financements solidaires**
(France Active, BPI France...)
et au **DLA**

FORUM

OSEZ L'ENTREPRISE



- Pas de lucrativité individuelle
- 1 personne = 1 voix
- Gestion désintéressée
- Bénévolat
- Possibilité de mobiliser des subventions

Les associations

Des supports de développement d'une activité économique, d'innovation et créatrice d'emplois

Avec des outils d'accompagnement au démarrage spécifique (AAP ESS Métropole, Financement France Active, ACEISP...)

Logique de parcours possible : de l'association à la SCOP/SCIC

FORUM

OSEZ L'ENTREPRISE



- Parts sociales uniformes
- Bénéfices répartis de façon équitable aux salariés, à l'entreprise et aux sociétaires
- 1 personne = 1 voix
- Dirigeant = salarié

Les Scop

Des **entreprises commerciales** : SARL, SA ou SAS

L'entreprise **appartient aux salariés** qui désigne un dirigeant = « associé-salarié »

Fiscalité avantageuse car la Scop est une entreprise de territoire

FORUM

OSEZ L'ENTREPRISE



- Parts sociales uniformes
- Lucrativité limitée au profil de la pérennisation de l'entreprise
- 1 personne = 1 voix
- Possibilité d'avoir des bénévoles

Les Scic

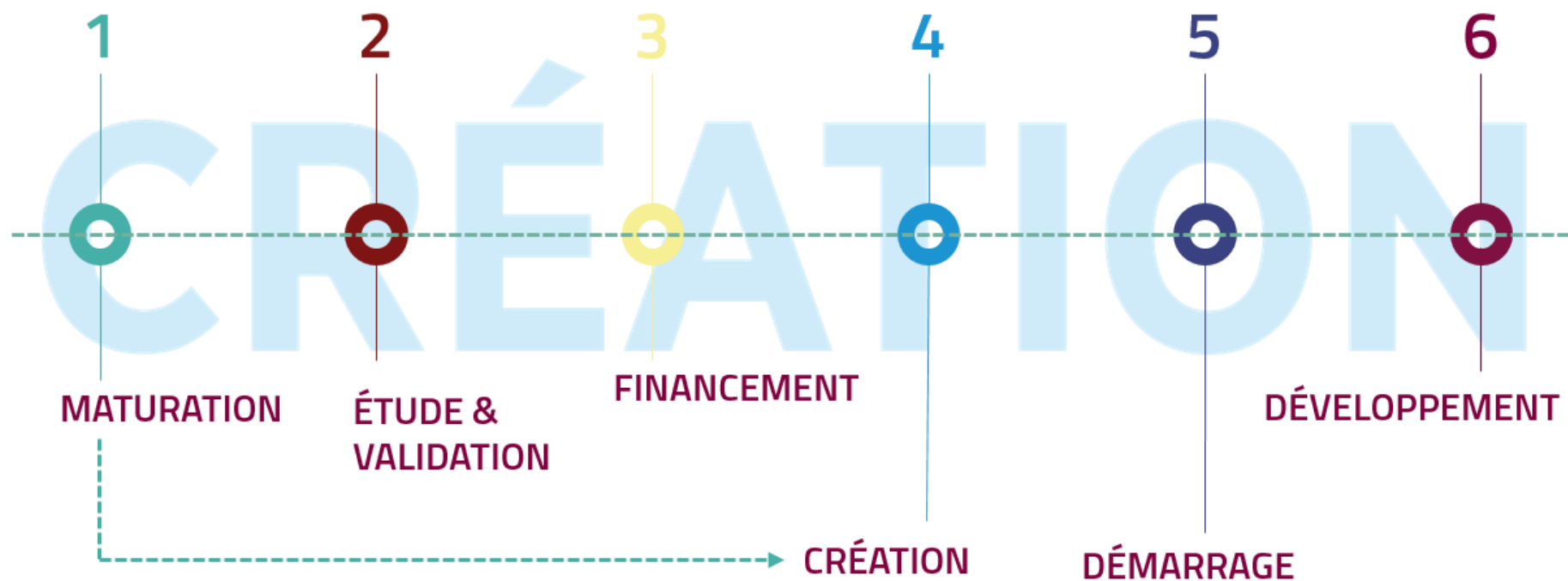
Des **entreprises commerciales** : SARL, SA ou SAS qui a une **utilité sociale**, elle répond à un besoin peu ou mal satisfait sur un territoire ou une filière

L'entreprise **appartient aux parties prenantes du projet** qu'elles soient publiques ou privées

Fiscalité avantageuse car la Scic est une entreprise de territoire

FORUM OSEZ L'ENTREPRISE

Le parcours entrepreneurial



FORUM OSEZ L'ENTREPRISE

Témoignage

Leny Moulin
Co-gérant



FORUM OSEZ L'ENTREPRISE



DONNONS DU SENS À L'ÉCONOMIE



FORUM OSEZ L'ENTREPRISE

les scop AUVERGNE
RHÔNE-ALPES
SOCIÉTÉS COOPÉRATIVES

**Accueil créateurs #Coopstart tous les 15
jours**

Prochain webinaire : **12 Décembre 2023**
de 17h à 19h

04 78 53 08 06

auvergne.rhonealpes@scop.org

www.scop.org